



# こもれび新聞



## はじめまして！こもれびペットクリニックです。

縁あって、この杉久保の地に動物病院を開院させていただくことになりました。今回は、私たちの病院をご紹介させていただこうと思います。

### 病院理念・治療方針

『どうぶつに優しく、人にも優しい病院』

これが私たちの目指す動物病院のカタチです。

大切なペットが病気になった時、動物たちが不安な思いをしているのはもちろん、飼い主様も大切な家族が心配で仕方がないと思います。

そんな時に動物の不安を解消し、状況を丁寧にご説明することで飼い主様にも安心していただける、そんな病院を目指しています。

また、同じ病気でもそれぞれの動物の性格、環境などにより治療の選択肢は変わってくると思います。それぞれの動物にあった治療、飼い主様にご納得いただける提案をまいります。

日常生活の中でのちょっとした悩み事も、お気軽にご相談ください！動物たちと皆様の幸せな生活のために、精一杯のお手伝いをさせていただきます。



### 健康診断

1年に1度は健康チェックを！！それぞれのペットにあったコースをご提案させていただきます。



### 各種予防

狂犬病・混合ワクチン接種、フィラリア予防、ノミ・ダニ予防、対応しております。定期的な予防でペットの健康を守りましょう。



### トリミング

持病がある、高齢の場合もご相談ください。獣医師の指導の元でトリミングをさせていただきます。予約制になりますので、事前にお電話ください。

## 循環器診療について

近年、ペットの寿命が伸びてきており、それに伴い心臓病も増えてきています。心臓病の初期は見た目では気づかないことも多く、病気が進行してから発見されるケースも多いのが実情です。また、ワンちゃんに比べてネコちゃんの心臓病は症状があらわれにくく、聴診でもわからないケースがよくあります。そこで大事になってくるのが、早期発見、早期治療です。身体検査、レントゲン・エコー検査などにより心臓病を早期に発見し、適切に治療をしていくことで、動物たちが長く、より良い時間を過ごせるようになります。



当院では、循環器専門病院で研修を行った獣医師が診察させていただきます。また、健康診断も随時受け付けておりますので、ご希望の方はスタッフまでお気軽にお問い合わせください。

### ☆院長からひとこと☆

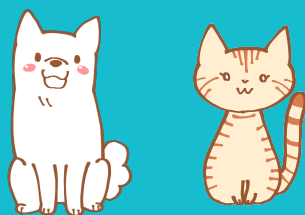
はじめまして、院長の釜田肇です。

獣医療を通して人と動物が長く楽しく暮らせるように

お手伝いをさせていただきたいと思っております。

些細なことでも、気になることがあれば、なんでもお気軽にご相談ください。

### 診療対象動物



### 診療時間

|                 | 月 | 火 | 水 | 木 | 金 | 土 | 日祝         |
|-----------------|---|---|---|---|---|---|------------|
| 9:00—<br>12:00  | ● | ● | ● | — | ● | ● | △          |
| 16:00—<br>19:00 | ● | ● | ● | — | ● | ● | —          |
|                 |   |   |   |   |   | △ | 8:00-13:00 |

## こもれびペットクリニック

〒243-0410

神奈川県海老名市杉久保北4丁目3-11

TEL 046-206-4539

駐車場あり（サンフレイル商店街共通となります）

Komorebi-pet.jp

